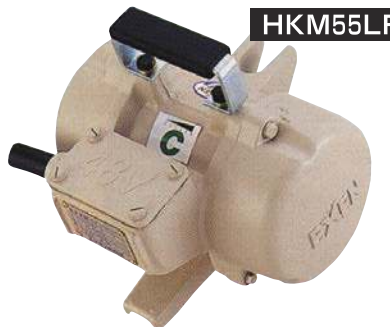


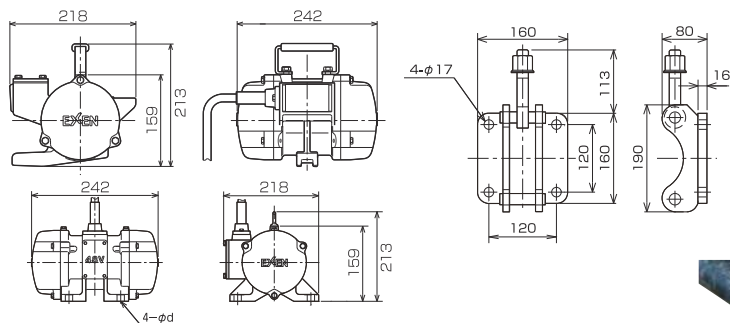
# 高周波バイブレーター

## ■高周波振動モータ(フックベース式)

**HKM55LF HKM55LFS**



フックベースアッセン



## ■高周波48Vシリーズ

打設音の低減 **タイル・型枠のキズ防止**  
ソフトフィンヘッド

**HBM40ZX-R**



好評のフィンヘッドの  
先端にゴムヘッドを  
装備しました。



緩衝リング

フィンヘッド  
セトルをいためません。

## ■高周波48Vシリーズ 小型・軽量・耐水型高周波インバータ 耐水インバータ

**HC230A 200V**

HC230A型は高耐水ボリュウムにより、周波数を100~240Hzの範囲で自由に変換できるタイプです。



覆工用品  
コンクリートドリル  
アンカー用品  
補修材止水用品

## ■高周波振動モータ仕様

型 式	出力(W)	電圧(V)	電流(A)	中間スイッチ	周波数(Hz)	振動数(Hz)	最大遠心力(kN)	質量(kg)
HKM55LF	550	48	12.5	有	100~240	50~120	8.83	16.5
HKM55LFS				無				17.5

## ■インナーバイブレーター(ソフトフィンヘッド)仕様

型 式	出力(W)	電圧(V)	電流(A)	周波数(Hz)	振動数(Hz)	全長(mm)	振動部(径×長mm)	外部ホース(径×長mm)	質量(kg)
HBM40ZX-R	250	48	5.5	200/240	200/240	6,530	43×369	33×6,000	11.8
HBM50ZX-R	400		9.0			6,580	52×419	36×6,000	15.6
HBM60ZX-R	500		13.0			6,613	61×452	36×6,000	17.5

## ■インバータ仕様

型 式	入 力				出 力				出力 コンセント数	質量 (kg)	外観寸法 L×W×H(mm)
	定格容量 (kVA)	電圧 (V)	電流 (A)	周波数 (Hz)	定格容量 (kVA)	電圧 (V)	電流 (A)	周波数 (Hz)			
HC230A(耐水)	3.8	200	11.0	50/60	3.00	48	36.0	100~240	3	15.5	428×324×277
H260A	6.4		18.5		6.0		72.0		4	46.0	585×435×444
H2150	22.0		62.0		15.0		180.0		—	100.0	670×530×646

## ■高周波バイブレータ使用可能台数

型 式	HBM(インナーバイブレータ)					HMK(キッツキ/アイロン)				HKM(振動モータ)			
	30ZX	40ZX	50ZX	60ZX	70A	5CSK/55PSK	154VS	304VS	30LF(S)	40BL	55BL/LF(S)	75BL/LF(S)	
インバータ 230A	10	6(5)	4(3)	2	1	18(14)	10(8)	4(3)	4(3)	3(2)	2	2	
H260A	20	13(12)	8(6)	5(4)	3	36(30)	20(18)	9(7)	9(7)	6(4)	5	4	
H2150	51	32(30)	20(30)	13(10)	9	90(75)	50(45)	22(18)	22(18)	16(11)	14(13)	10	